

# HT3000 AAA 服务器配置指南

北京合力万通科技有限公司  
2008 年 12 月

## 目录

HT3000 AAA 服务器配置指南 .....	1
一 . HT3000 AAA 服务器基本功能 .....	3
二 . HT3000 AAA 服务器功能特点 .....	3
三 . HT3000 AAA 服务器应用方案及网络拓扑图 .....	3
四 . HT3000 配置说明 .....	4
五 . HT3000 出厂参数及口令恢复方法 .....	8

## 一 . HT3000 AAA 服务器基本功能

- 支持中国电信 CDMA 虚拟专用拨号数据网(VPDN)
- 支持用户名+域名设置
- 支持自动获得/指定 PPP 上线 IP 地址
- 支持 PAP、CHAP、MS-CHAP 多种 PPP 验证机制
- 支持 IMSI （国际移动用户识别码）验证及 IP 绑定
- 支持 用户名 与 IP 的绑定
- 支持 500 用户

## 二 . HT3000 AAA 服务器功能特点

- HT3000 采用 1U 标准机架式设计，占用空间小，安装灵活，移动方便。
- HT3000 采用嵌入式无硬盘设计，故障率低，功耗小，环境适应性强，安全稳定。
- HT3000 核心软件针对中国电信 VPDN 网络应用定制设计，配置简单，容易维护。
- HT3000 配置管理界面采用 WEB 方式，无需安装客户端软件，部署管理灵活。
- HT3000 系统配置文件和用户列表文件可通过管理界面下载及上传，方便备份与恢复。

## 三 . HT3000 AAA 服务器应用方案及网络拓扑图

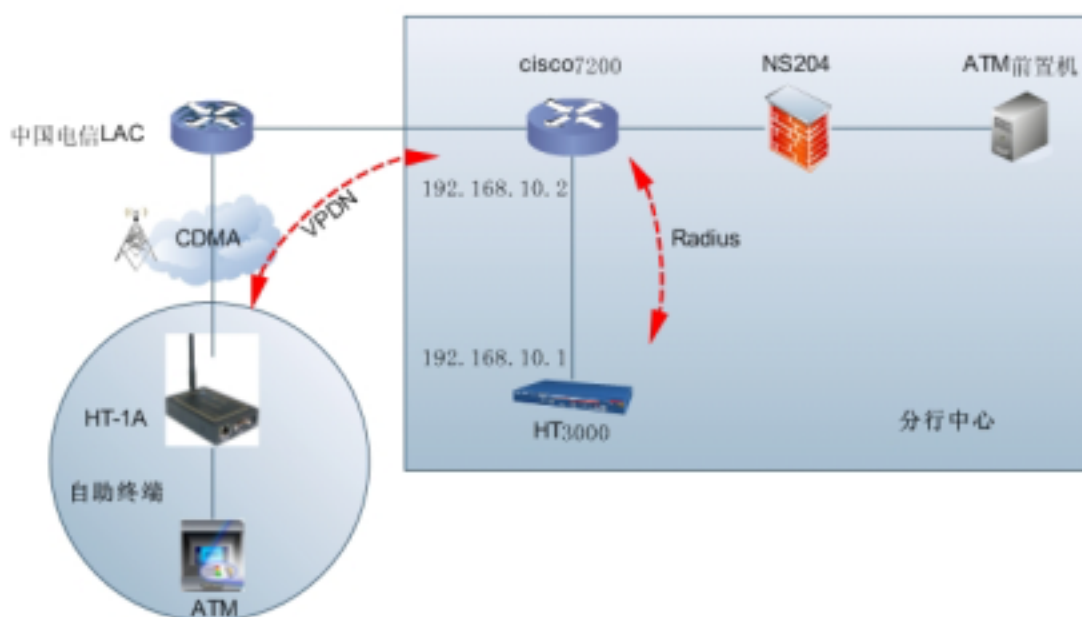


图 3-1.某银行应用拓扑图

如图 3-1 所示：cisco7200 与 HT3000 的内网口(eth0) 分配同一子网的两个地址 192.168.10.2 和 192.168.10.1，可直接通信用以承载 Radius 协议报文。

拨号建立过程：

- 1.无线路由器 HT-1A 的 PPP 建立请求，通过 CDMA 承载网络发至中国电信。
- 2.中国电信核心交换网与 HT-1A 通信，验证 IMSI 号及用户域名。
- 3.电信通过验证后，电信 LAC 侧将二次请求包通过专线转发至分行中心的 cisco7200。
- 4.cisco7200 收到 PPP 通信请求包，根据 Radius 配置，将验证、授权部分交给 HT3000。
- 5.HT3000 验证用户名+域名，口令及 IMSI 成功后，将验证成功及上线 IP 地址等信息反馈给 cisco7200。
- 6.cisco7200 接受到 HT3000 的验证及授权信息后，与 HT-1A 建立 PPP 连接。

## 四 . HT3000 配置说明

### 1.访问与登陆

如图 1，打开网页浏览器，输入地址 <http://192.168.10.1>访问 HT-1A，页面将会出现登录界面，如图 4-1：

出厂用户名为:admin 口令:admin

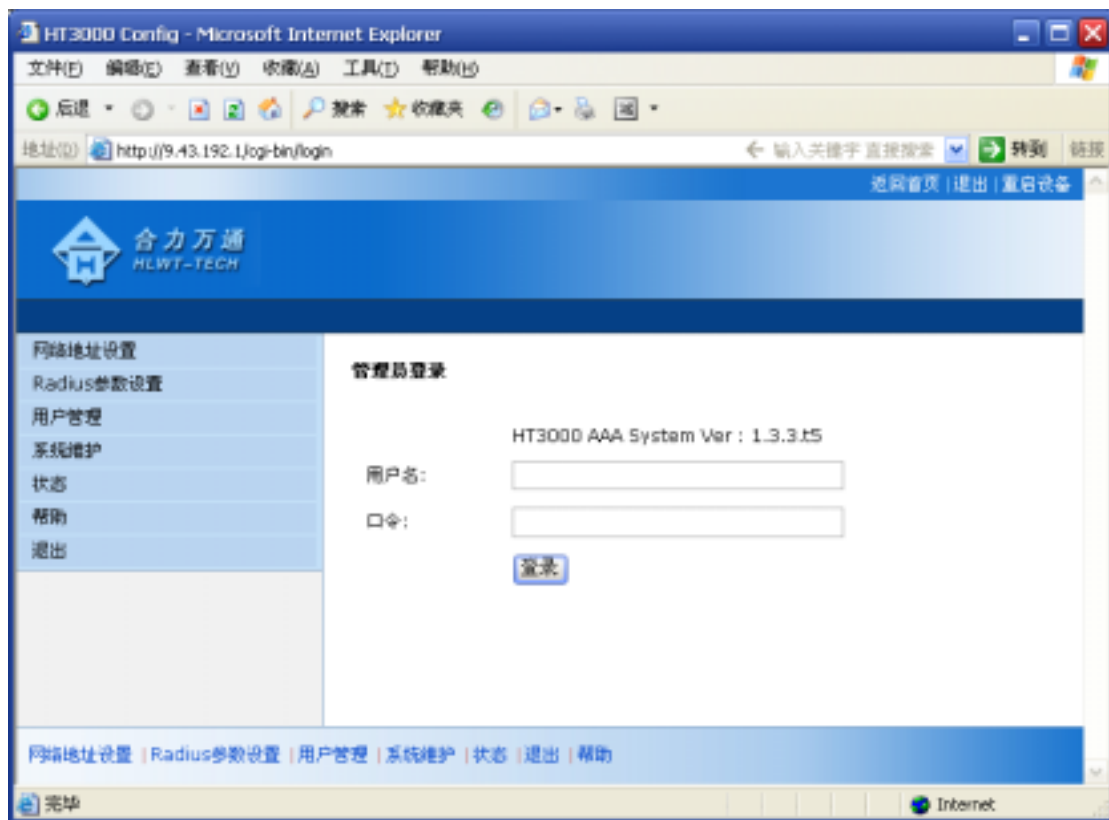


图 4-1.登录界面

### 2.主界面

登录成功后，将出现主界面，如图 4-2，主要包括“网络地址设置”、“Radius 参数设置”、“用户管理”、“系统维护”、“状态”、“退出”、“帮助”等页面入口。



图 4-2 主界面

### 3. 网络地址设置

“网络地址设置”用于配置 HT3000 的各以太网端口的 IP 地址，网络掩码，网关等信息。如图 4-3：



图 4-3 网络地址设置

### 4. Radius 参数设置

“Radius 参数设置”用来设置 Radius 客户端的信息。如图 4-4：



图 4-4 Radius 参数设置

#### 5. 用户管理

“用户管理”用来添加待验证的用户。如图 4-5：

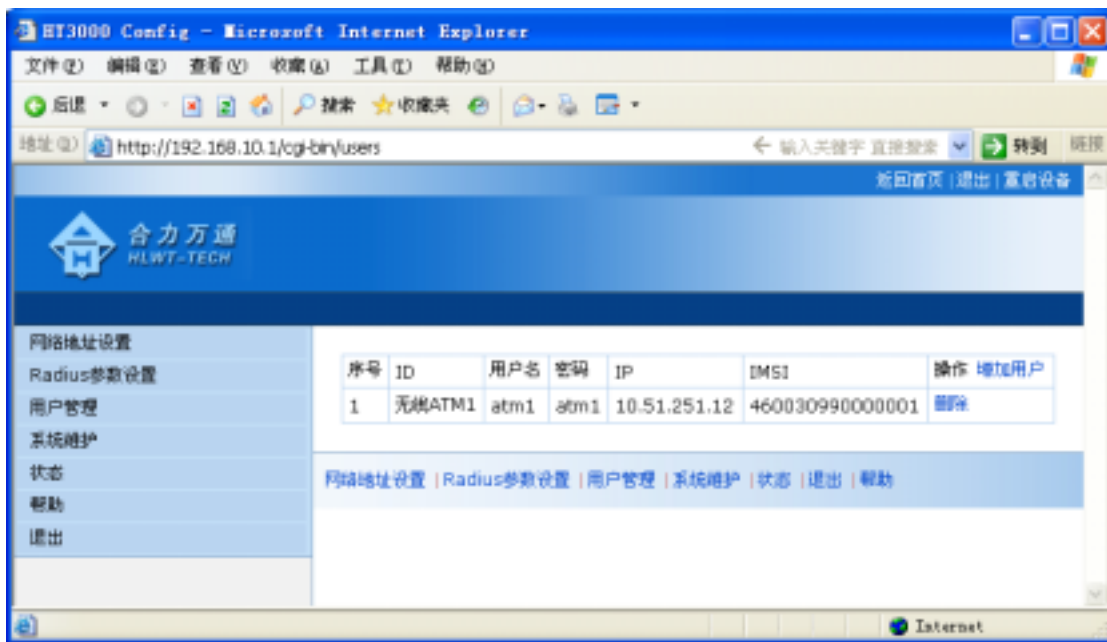


图 4-5 用户管理

#### 6. 系统维护

“系统维护”用来备份和还原网络地址设置/Radius 参数设置和用户列表的配置信息。如图 4-6：

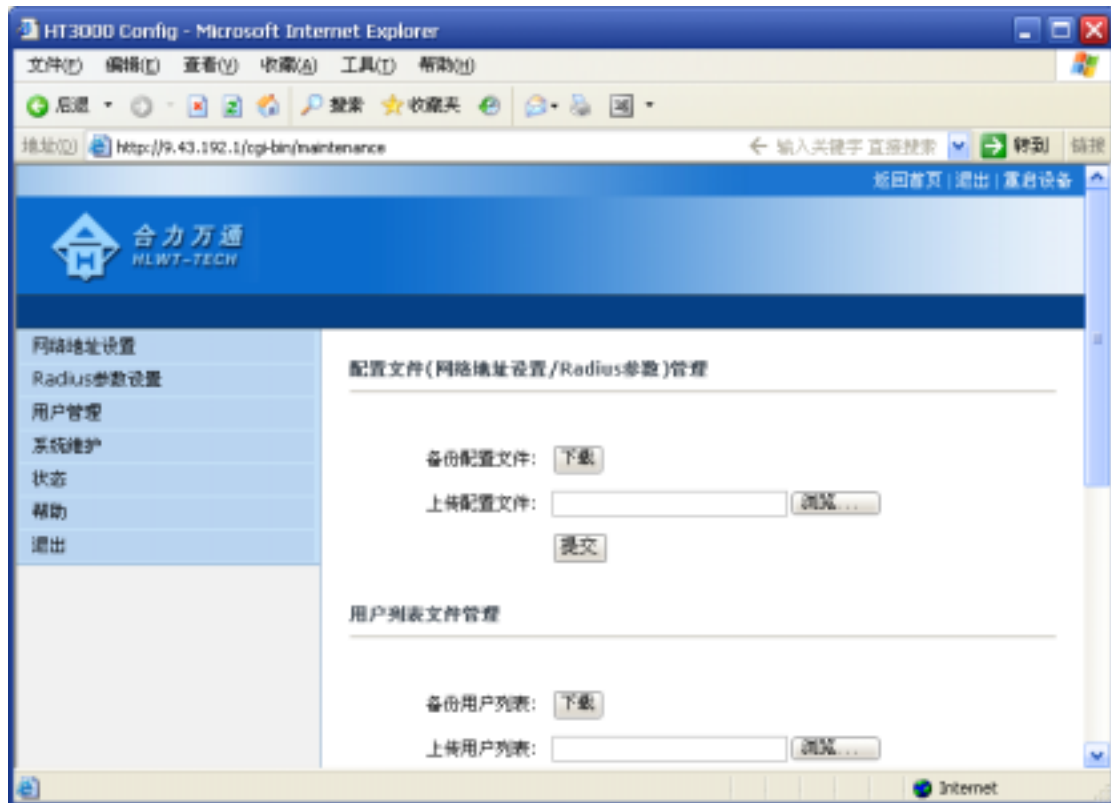


图 4-6 系统维护

## 7. 状态

“状态”用来主机网络状态、进程信息、和系统日志等信息。如图 4-7：

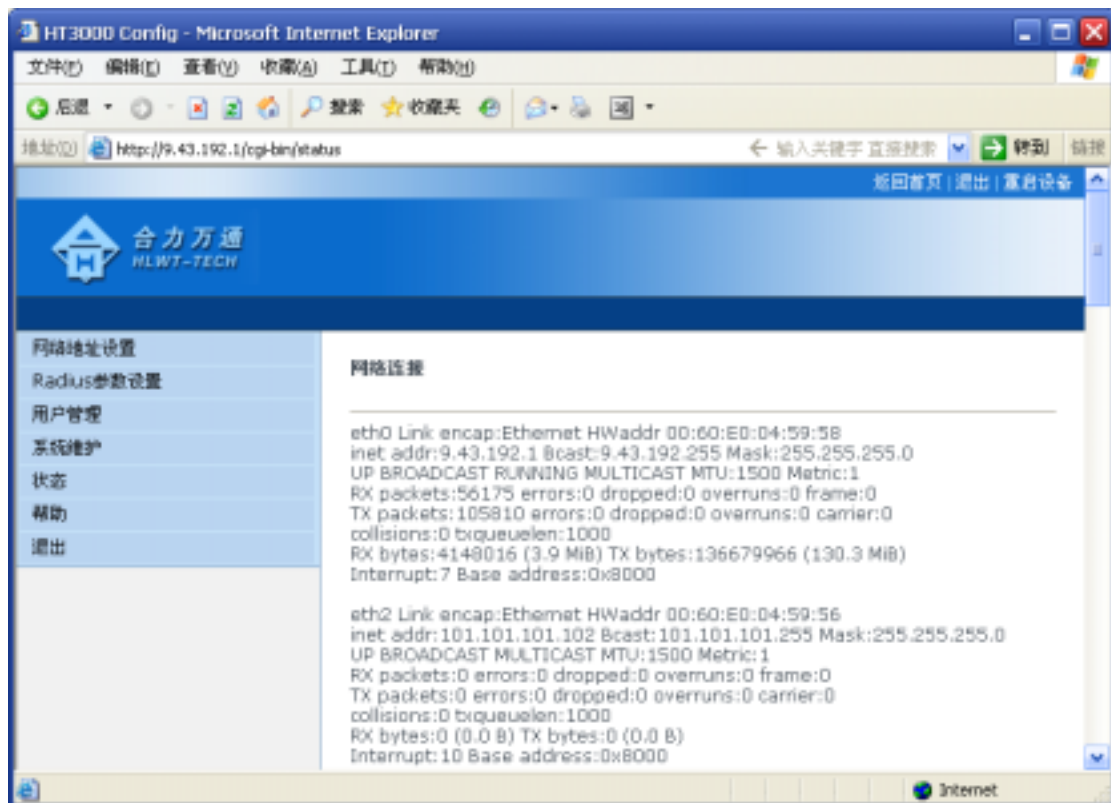


图 4-7 状态

## 8. 帮助

“帮助”用来显示主机默认参数等帮助信息。如图 4-8：



图 4-8

## 9. 退出

“退出”用来安全退出登录状态，退出后再次访问 HT3000 时将要求管理员输入用户名、口令登录。（默认情况下，客户登录 HT3000 设备后，如果 20 分钟内没有再次访问，将自动退出登录状态）

# 五．HT3000 出厂参数及口令恢复方法

默认情况下 HT3000 DMZ2 端口 IP 地址固定配置为 192.168.1.1 掩码 255.255.255.0，当用户忘记了其它端口的 IP 地址设置时，可使用此端口登录 HT3000 管理界面。

如果用户忘记了用户名、口令设置，则可以通过 DMZ2 端口访问 HT3000，只需将 PC 机配置为 192.168.1.2 即可无需用户名、口令直接访问 HT3000。

结束